



Kongress- & Kulturzentrum

Kolpinghaus St. Erhard Regensburg

Hygienekonzept

Allgemeine Bestimmungen und Mindestabstand:

- Beachten Sie allgemeine Schutzmaßnahmen wie Handhygiene, Abstand von 1,50 Meter, sowie Hust- und Nies-Etikette.
- Sollten bei Ihnen am Tag der Veranstaltung respiratorische Symptome oder Erkrankungen der Atemwege auftreten (z.B. Husten, Halskratzen bzw. Halsschmerzen, Kurzatmigkeit, grippeähnliche Symptome wie Muskel- und Gelenkschmerzen) bitten wir Sie, unser Gebäude nicht zu betreten.
- Folgen Sie den Wegweisern und Beschilderungen zu den Räumen und verlassen Sie die vorgegebenen Gehwege nicht.
- Aus Sicherheitsgründen bitten wir Sie, die Veranstaltungsräume möglichst nur in dringenden Fällen zu verlassen. Der Kontakt von unterschiedlichen Personengruppen zueinander muss weitestgehend vermieden werden.
- Ansammlungen beim Betreten und Verlassen des Hauses und während der Pausen sind zu vermeiden.
- In geschlossenen Räumen sind maximal 100 Personen ohne zugewiesene und gekennzeichnete Sitzplätze und 200 Personen mit zugewiesenen und gekennzeichneten Sitzplätzen erlaubt.
- Der gemeinsame Aufenthalt von Gruppen bis zu 10 Personen ist an einem Tisch ohne Mindestabstand erlaubt. Zwischen den einzelnen Gruppen muss jedoch jeweils 1,5 Meter Abstand gesichert werden. Diese Regelung gilt laut DEHOGA Bayern analog zum Restaurantbesuch auch für den Veranstaltungsbereich.

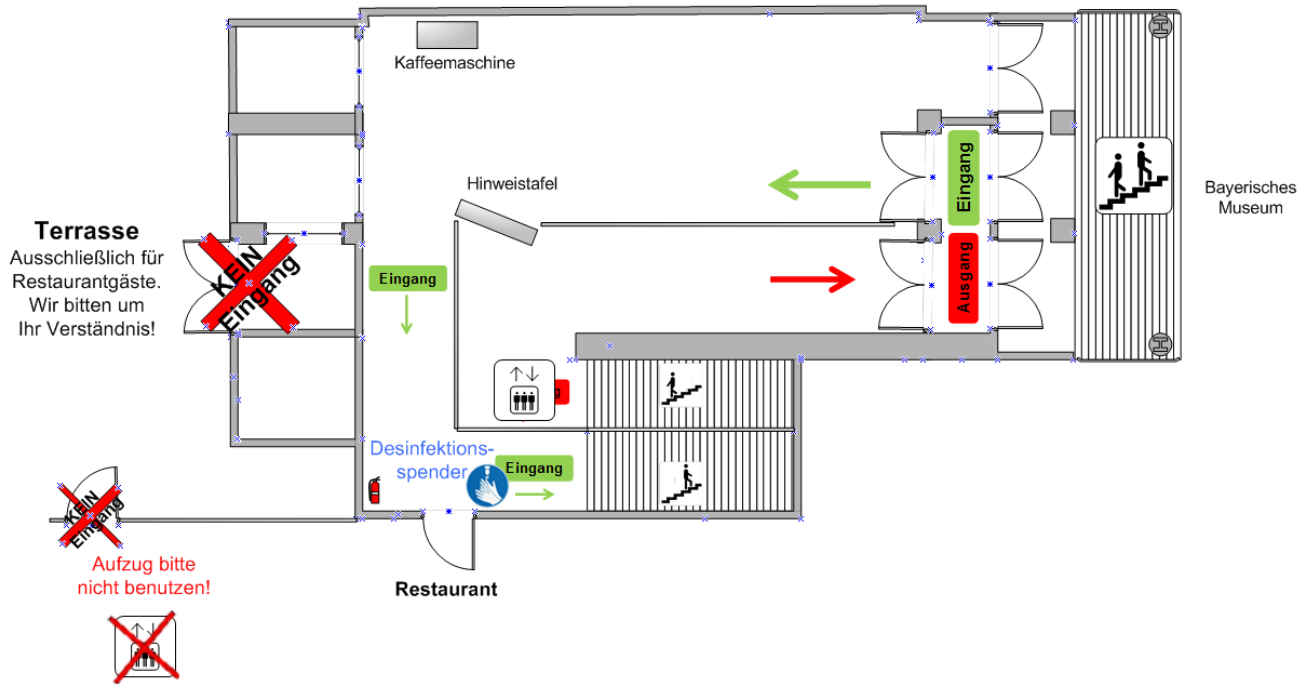
Hygiene, Reinigung und Mund-Nasen-Schutz:

- Der Mindestabstand (Bestuhlung) von 1,50 Metern wird im Veranstaltungsraum gewährleistet.
- Die Mund-Nasen-Schutz Pflicht gilt für alle Gäste in allen öffentlichen Bereichen innerhalb des Kolpinghauses.
- Im Veranstaltungsraum obliegt dem Veranstalter die Regelung über das Tragen eines Mundschutzes. Es wird jedoch empfohlen, nur am Sitzplatz auf das Tragen eines Mundschutzes zu verzichten.
- Handdesinfektionsspender befinden sich im Eingangsbereich sowie auf den Toiletten.
- Genutzte Räumlichkeiten werden täglich nach Beendigung der Veranstaltungen ordnungsgemäß gereinigt.
- Öffentliche Bereiche (z.B. Eingang/ Toilettenräume) werden zusätzlich im erhöhten Turnus gereinigt.

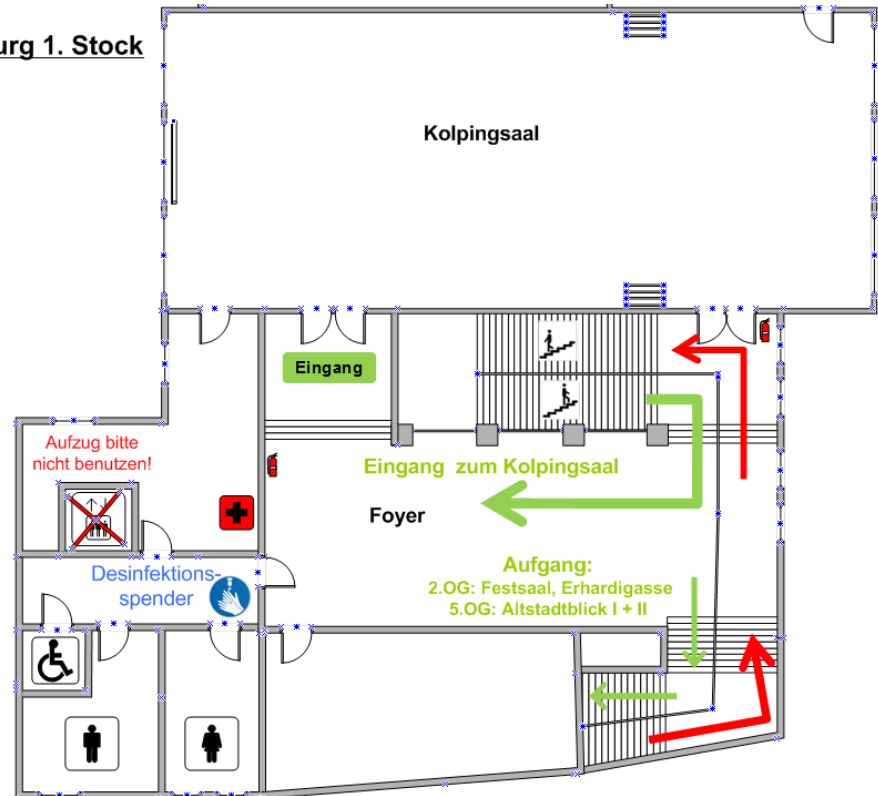
Kolpinghaus Regensburg Laufwege zum Infektionsschutz

Kolpinghaus Regensburg Foyer, EG

Kolpinghaus Regensburg



Kolpinghaus Regensburg 1. Stock



Hygiene- und Gesundheitsschutzkonzept

13.10.2020

156. BJR-Vollversammlung

In Ergänzung des Hygienekonzepts des Kongress- und Kulturzentrums Kolpinghaus St. Erhard Regensburg werden insbesondere folgende veranstaltungsspezifische Regelungen für die 156. BJR-Vollversammlung von 16.-18. Oktober 2020 unter Berücksichtigung der aktuell gültigen Rahmenbedingungen und Entwicklungen sowie der Empfehlungen „Jugendarbeit in Zeiten von Corona verantwortungsvoll gestalten“ umgesetzt:

- **Anreise** der Teilnehmenden erfolgt auf eigene Verantwortung, möglichst mit öffentlichen Verkehrsmitteln; sollte die Anreise mit mehreren Personen in einem PKW erfolgen wird das Tragen einer Mund-Nase-Bedeckung empfohlen, darüber hinaus sollten maximal vier Personen in einem Auto sitzen
- **Mund-Nasen-Bedeckungen** für alle Teilnehmenden der BJR-Vollversammlung werden im Rahmen der Anmeldung ausgegeben und sind zu tragen, solange man sich nicht an einem festen Sitzplatz befindet
- über die Handdesinfektionsspender im Eingangsbereich und in den Toiletten hinaus befinden sich auch **an allen Tischen** im Veranstaltungsraum entsprechende Desinfektionsfläschchen
- **Mikrofone** werden nicht auf den Tischen wie sonst üblich ausgelegt, sondern sind fest als „geschützte“ Standmikrofone verteilt über den Saal aufgebaut
- Regelmäßiges **Lüften** gewährleisten
- jede:r Teilnehmer:in erhält einen **eigenen BJR-Stift**, der für die Dauer der Veranstaltung (z. B. bei Unterschriften auf TN-Liste, Abstimmungen, Wahlen) zu verwenden ist; eigene Stifte können genutzt werden, dürfen aber nicht weitergegeben oder ausgeliehen werden.
- **Arbeitsmaterial** und **Geräte** der Teilnehmer:innen dürfen nicht gemeinsam genutzt oder untereinander ausgeliehen werden.
- **Sitzplätze** an den Tischen im Veranstaltungsraum werden ausnahmsweise durch die Veranstaltungsorganisation vorgegeben; pro Tisch sitzt ein:e Delegierte:r im Abstand von 1,5 m., ein **Sitzplatzwechsel** während der Veranstaltung ist nicht möglich
- an den **Gruppenräumen** befinden sich Hinweise zur maximal zulässigen Personenzahl je Raum
- Fieber ist eines der Hauptsymptome, weswegen die **Körpertemperatur** aller Teilnehmenden und Gäste im Eingangsbereich **via Infrarot-Thermometer** an der Stirn gemessen wird; nicht teilnehmen kann, wer leichtes bis mäßiges Fieber (38,1 Grad bis 39,0 Grad) oder darüber hat
- **Schaubilder für Hygieneregeln** der BzGA werden ausgehängt: Richtig niesen & husten, Handhabung Masken, Hände waschen und 10 Hygienetipps